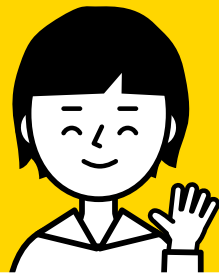


**発達障がいの特性理解（基礎）と
「教える」と「支援」のための
アセスメント**



開催日 7/7 (日)

9:30～12:00 午前のみ 参加費 500円 (定員70名)

13:15～16:00 1日参加 参加費 3,000円 (定員36名)

※午後を受講希望の方は午前の研修受講が必須になります。

会場 霧島市総合福祉センター 3F 大会議室

※近隣の駐車場をご利用ください。

国分シビックセンター東駐車場 霧島市民会館駐車場 霧島市お祭り広場駐車場

午前『発達障がいの特性』

子どもの行動でどうしてこのような行動をするのかな？と思うかもしれませんが。もしかしたら特性が影響しているかもしれません。発達障がいの特性が行動にどのように結びついているのかご家族、初めて支援をされる方や支援の振り返りのなど学びやすい基礎的な研修です。

**午後『「教える」と「支援」
のためのアセスメン』**

アセスメントを通して本人の気づき（環境）スキルを確認しどのような設定があると自分で取り組みやすいのかについて学びます。グループワークでアセスメントから「教える」と「支援」することを考えながら自立までを導くワークショップです。

講師 水野 敦之 氏

- ・宮崎県中央発達障害者支援センター長
- ・川崎医療福祉大学 大学院非常勤講師

著書：「気づき」と「できる」から始める
フレームワークを活用した自閉症支援
生活デザインとしての個別支援計画ガイドブック



お問い合わせ お申込み (QRコード HPからお申込みください)

特定非営利活動法人 **こんぱす**

☎ 0995-50-0853

✉ npocompass777@gmail.com

HP <http://www.npo-compass.com/>

